

Do wynajęcia

Office to let

Orzycka 27

Warszawa, Mokotów, ul. Orzycka 27



Informacje o budynku | Building information

Status budynku Building status	Istniejący Existing
Rok budowy Year of construction	2002
Powierzchnia wspólna Common space	16,00 %
Współczynnik miejsc parkingowych Parking ratio	Do ustalenia To be agreed
Całkowita powierzchnia budynku Total building area	2 800 m ²

Warunki komercyjne | Commercial terms

Powierzchnia biurowa* Office space*	po zalogowaniu after login
Parking Parking	po zalogowaniu after login
Koszty eksploatacyjne* Service charge*	po zalogowaniu after login
Minimalny okres najmu Minimum lease term	po zalogowaniu after login
Dostępność Availability	po zalogowaniu after login

* m²/miesiąc | per m² per month

Lokalizacja | Location



Dostępna powierzchnia | Available space

po zalogowaniu | after login


Dostępna powierzchnia biurowa
Available office space

po zalogowaniu | after login

Minimalna powierzchnia biurowa
Minimum office space





Standardowe wykończenie | Standard fit-out


- 


Podwieszany sufit
Suspended ceiling


↕


Dwustronne zasilanie
Emergency power supply
- 


Okablowanie telefoniczne
Telephone cabling
- 

Okablowanie komputerowe
Computer cabling
- 

Okablowanie elektryczne
Power cabling
- 

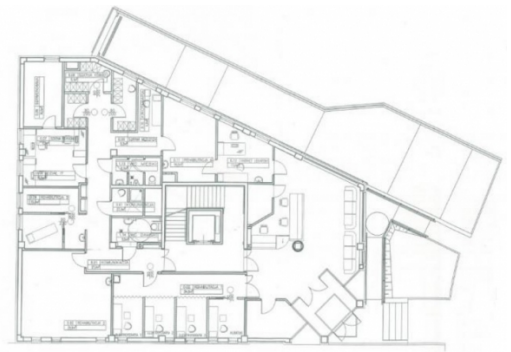
Wykładzina
Carpeting
- 

Recepcja
Reception
- 

Ochrona budynku
Security
- 

Uchylne okna
Openable windows

Plan piętra | Floor plan



Dostępna powierzchnia | Available space

Piętro Floor	Powierzchnia wolna Vacant space	Czynsz Rent	Dostępność Availability
1	prosimy o kontakt please contact us	prosimy o kontakt please contact us	prosimy o kontakt please contact us
Razem Total	po zalogowaniu after login		

Kontakt | Contact

 +48 22 167 04 00
Dodatkowe informacje
More information